

Egyptos.Net - L'Egypte des pharaons

Pharaons - Les statues

<http://www.egyptos.net/egyptos/pharaon/statue-ramses-2-deplacee.php>

Pharaons

Les statues

La statue de Ramsès II du Caire déplacée !

Benjamin
lundi 28 août

Résumé :

Durant la nuit du 24 au 25 août 2006, la statue colossale de Ramsès II présente dans le centre du Caire a été déménagée vers un nouvel emplacement, situé dans le quartier des pyramides.

La statue de Ramsès II du Caire déplacée !

Durant la nuit du 24 au 25 août 2006, la statue colossale de Ramsès II présente dans le centre du Caire a été déménagée vers un nouvel emplacement, situé dans le quartier des pyramides.

La raison d'un tel changement a été longtemps débattue. Le colosse était en effet soumis à la pollution environnante ainsi qu'aux importantes vibrations dues à la station de métro située juste en dessous. Ramsès II commençait en effet à perdre son teint d'origine et des fissures faisaient leur apparition. Il fallait donc réagir.

C'est le 24 août, tard dans la soirée, que le voyage de Ramsès à travers le Caire a débuté. Le convoi se déplaçait à la vitesse de 5 km/h et était attendu, dans sa nouvelle demeure, à 25km de là. Il n'y arriva que dans la matinée du 25 août, après presque 10 heures de voyage !



Copyright LeMonde

Le colosse déplacé pèse presque 100 tonnes et mesure 11 mètres de haut. Autrement dit, le voyage est très délicat. Des milliers de personnes sont venus assister à ce fabuleux périple. La police du Caire a eu beaucoup de travail pour pouvoir sécuriser le passage du convoi. Ce dernier mesurant 30 mètres de long, le voyage fut difficile mais sans incident, a déclaré le professeur Ayman Hamed, responsable de l'intégrité de la statue.

Pour établir le trajet que le convoi allait emprunter à travers le Caire, les ingénieurs égyptiens ont utilisé le logiciel Google Earth. Vous pouvez visualiser le voyage de la statue en double cliquant sur le fichier "[ramses_move.kmz](#)". Google Earth se lancera automatiquement et vous pourrez ainsi visualiser le trajet emprunté par le convoi sur les images satellite. (Si vous n'avez pas encore Google Earth, vous pouvez le télécharger gratuitement à l'adresse suivante : <http://earth.google.fr/>). Voici, pour vous, la reconstitution du voyage dans la capitale Egyptienne :

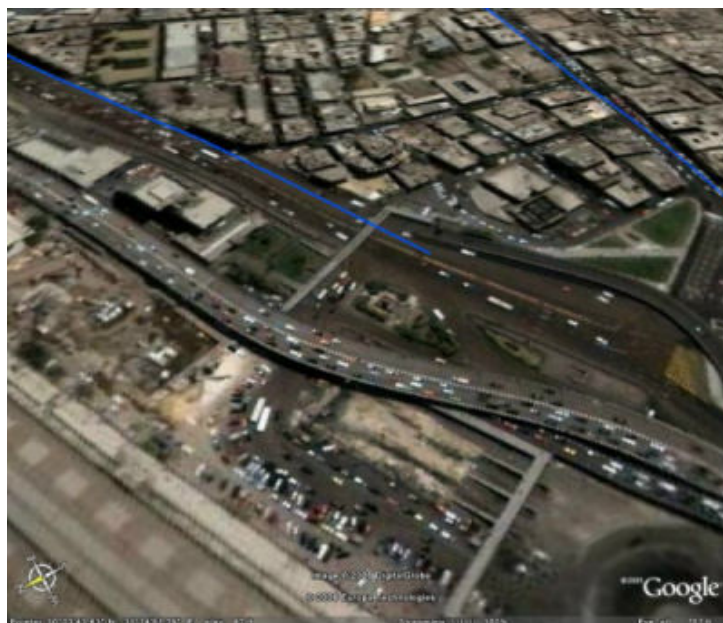
La statue de Ramsès II du Caire déplacée !



Images Google Earth

La route fait donc 25 kilomètres, soit presque 10 heures pour notre convoi ! Après avoir longé le Nil, Ramsès II l'a traversé pour finalement rejoindre le quartier des pyramides.

Voici une image de l'endroit d'origine :



Images Google Earth

On voit donc très bien que la statue était en plein centre ville et soumise à une forte pollution. Ce choix de déplacement semble donc très bénéfique. D'ailleurs, Zahi Hawass, le chef des antiquités égyptiennes, a déclaré : "Ramsès doit être heureux. Il nous aurait maudits dans sa tombe si nous

La statue de Ramsès II du Caire déplacée !

n'avions pas sorti sa statue de cet inimaginable chaos de pollution et de laideur".

Et pour finir, voici une image de la zone d'arrivée de la statue :



Images Google Earth

Vous le constatez, le lieu d'arrivée (cercle bleu) est extrêmement proche des pyramides de Gizeh. Il n'y a que 2,5 kilomètres (à vol d'oiseau) entre les 2 monuments. Ramsès II va maintenant reposer dans l'enceinte du futur Grand Musée Egyptien, qui verra le jour en 2010. Rappelons que cette statue a été découverte en 1982 dans le Grand Temple de Ptah à Memphis. Espérons que notre Ramsès II s'y sentira mieux et pourra être admiré encore pendant de nombreux siècles dans cette atmosphère beaucoup plus calme que la précédente !